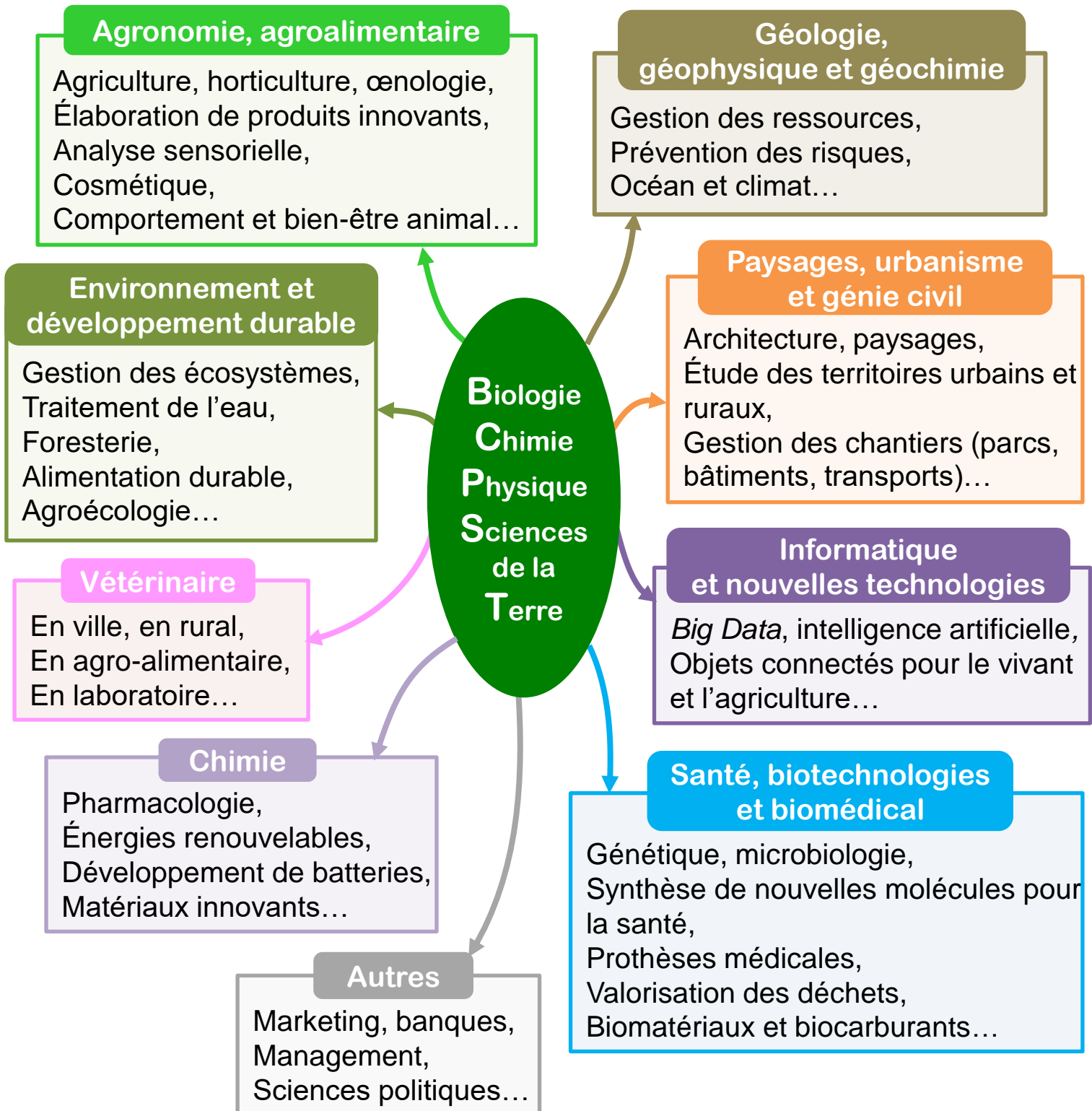


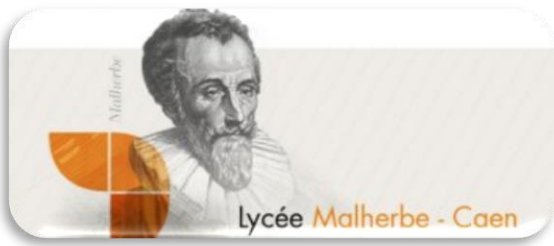
La BCPST,

une prépa tournée vers les enjeux environnementaux
du 21^{ème} siècle

La BCPST permet principalement de devenir
INGÉNIEUR et/ou **CHERCHEUR**.

Elle permet également de présenter un des concours d'entrée
dans les **écoles vétérinaires**.





La BCPST

du lycée François de Malherbe (Caen)

Une formation majoritairement scientifique sur 2 ans...

- ▶ En SVT, Physique-Chimie, Mathématiques, Informatique,
- ▶ mais aussi Français-Philosophie, Anglais, Géographie,
- ▶ et une LV2 facultative (Espagnol, Allemand, Italien).

... qui permet d'acquérir des compétences solides...

- ▶ Des méthodes de travail efficaces
- ▶ Une grande aisance à l'oral grâce aux colles (khôlles)
- ▶ Une bonne autonomie

... grâce à un encadrement important et personnalisé...

- ▶ Des classes de 48 étudiants maximum
- ▶ De nombreux TD et TP en ½ groupes
- ▶ Des groupes de 3 étudiants pour les colles (khôlles)
- ▶ Des enseignants de sciences n'ayant qu'une seule classe
- ▶ Des devoirs surveillés hebdomadaires

... avec un taux de réussite important...

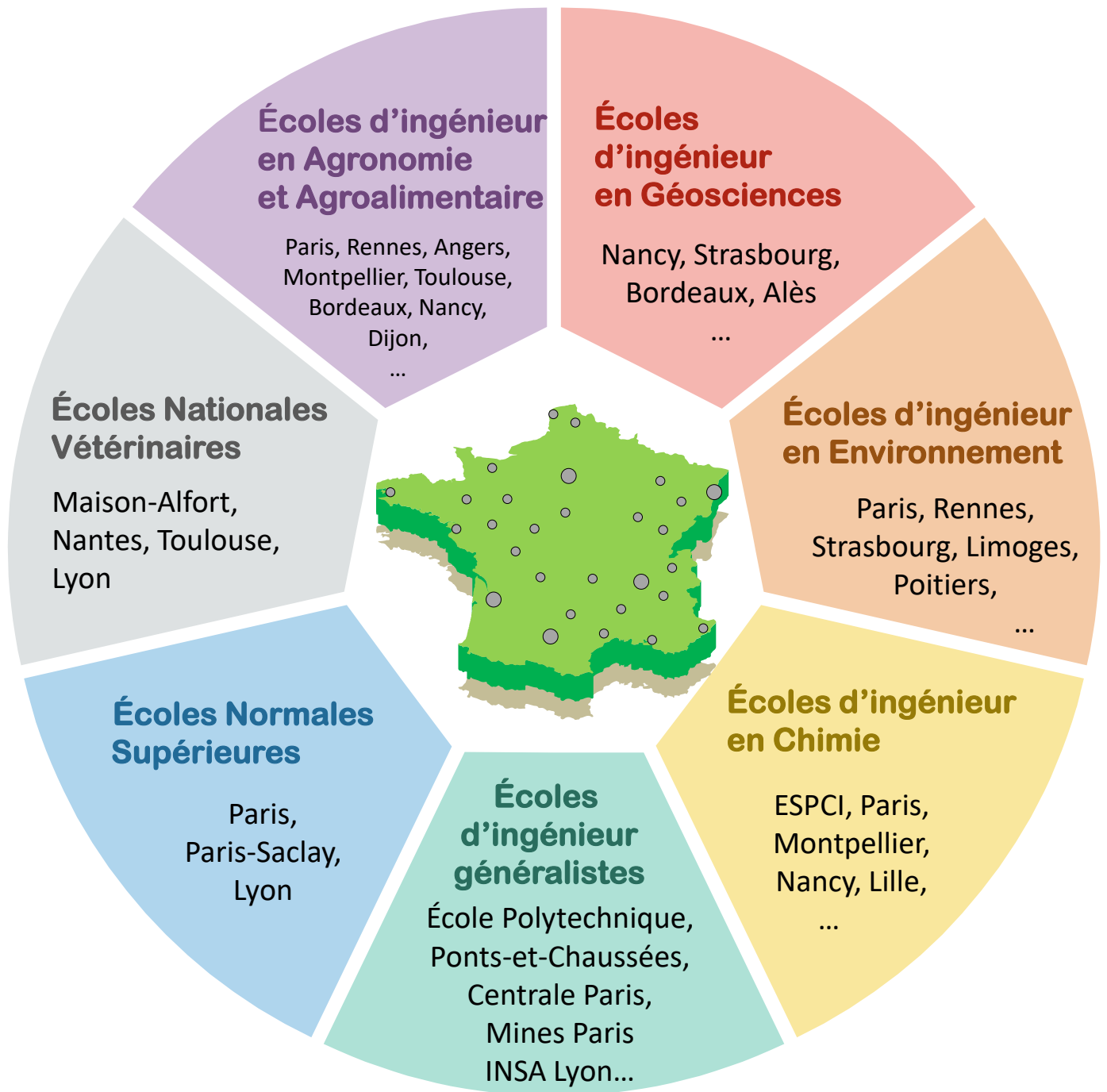
- ▶ Tous les étudiants atteignent un niveau BAC +5
- ▶ Des métiers à faible taux de chômage

... le tout dans une ambiance familiale !

- ▶ Aucune compétition et beaucoup d'entraide entre les étudiants
- ▶ 1/3 des étudiants logés à l'internat du lycée, en chambres individuelles
- ▶ Un enseignement public avec un coût limité



Une prépa scientifique qui mène à plus de 60 Grandes Écoles



Concours Agro-Véto

Écoles d'agronomie et agroalimentaire
Écoles d'ingénieur en environnement
Écoles Vétérinaires
Écoles de chimie
École Polytechnique, Centrale Paris...

Concours G2E

Écoles d'ingénieur en géologie
Écoles d'ingénieur en environnement

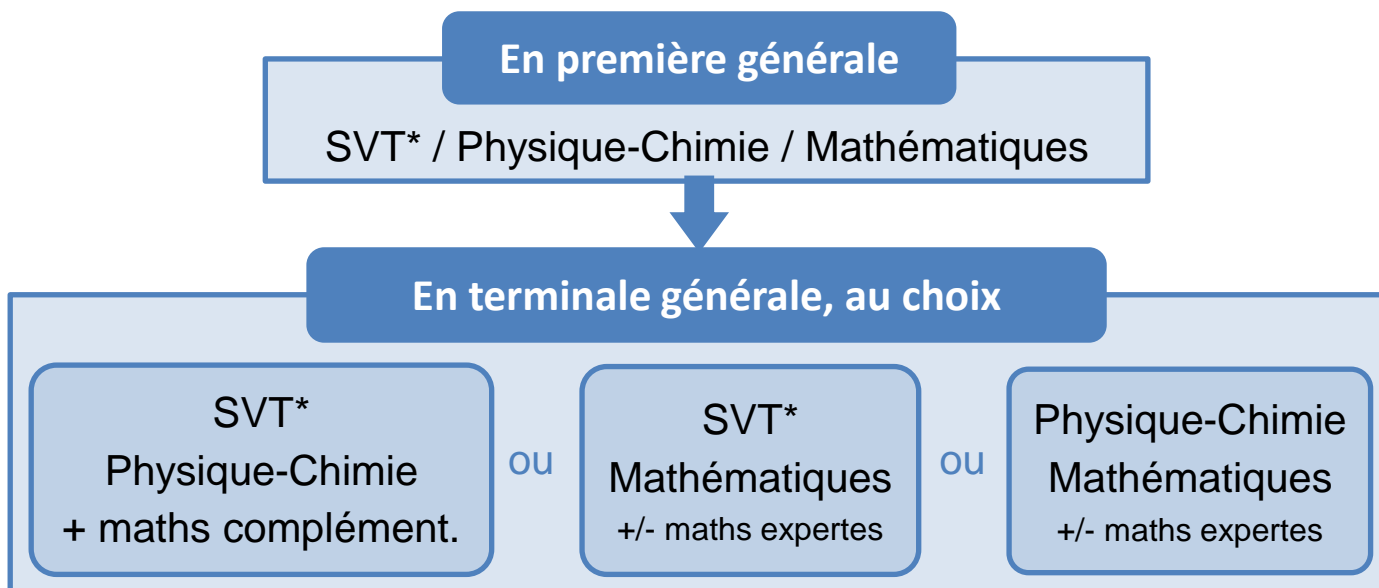
Concours ENS

Écoles Normales Supérieures
Ponts-et-Chaussées
Mines Paris

Concours INSA

Comment y accéder ?

Les spécialités recommandées :



* ou Biologie-Écologie en lycée agricole

Les résultats de la spécialité de première abandonnée sont examinés.

Les dossiers sans SVT ou sans Physique-Chimie en 1^{ère} sont examinés.

Vous pouvez postuler dans cette filière si...

- Vous êtes **motivé par les débouchés**
- et/ou vous souhaitez approfondir **toutes les matières scientifiques**
- Vous avez **de bonnes capacités de travail**
- Vous vous sentez capable de vous investir avec **sérieux** et **motivation**
- Vous avez un **bon niveau** dans la majorité des matières de la filière (SVT, Physique-Chimie, Mathématiques, Français-Philosophie, Anglais)

Pour plus d'informations :

- ▶ salon Studyrama (Caen) : 5 octobre 2024
- ▶ JD2L : 19 novembre 2024
- ▶ salon de l'Étudiant (Caen) : 7 et 8 décembre 2024
- ▶ portes ouvertes : 1 février 2025
- ▶ des cours / journées en immersion : toute l'année

✉ cpge.malherbe@ac-normandie.fr

