

Osez la prépa !



MINISTÈRE DE
L'ÉDUCATION NATIONALE,
DE LA JEUNESSE
ET DE LA VIE ASSOCIATIVE

MINISTÈRE DE
L'ENSEIGNEMENT SUPÉRIEUR
ET DE LA RECHERCHE



3 filières...

Réparties en 3 filières (littéraire, économique, scientifique), les CPGE proposent un programme d'études pluridisciplinaire. Implantées en lycée, elles sont accessibles sur dossier.

Des classes préparatoires sur 1 an préparent aussi à certains concours après un diplôme de niveau bac + 2 (certains BTS, BTSA et DUT).

En cas d'échec au concours ou par choix personnel, les élèves des CPGE peuvent poursuivre leurs études à l'université, par exemple. Ils y obtiennent en général d'excellents résultats grâce aux méthodes de travail acquises en prépa.

La prépa, comment ça marche ?

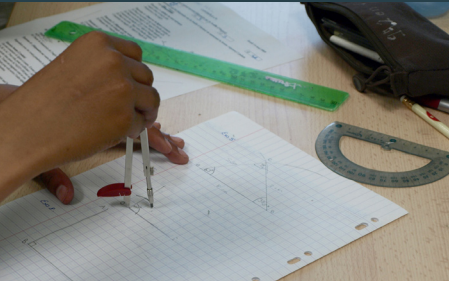
L'essentiel à savoir sur l'inscription, les différentes filières, le profil des admis et les concours visés... S'inscrire en CPGE après le bac, c'est préparer sur 2 ans les concours d'entrée des écoles de commerce, d'ingénieurs, vétérinaires, des écoles normales supérieures, des instituts d'études politiques...

Isolde

Terminale L et se destinant à poursuivre en hypohkâgne (Lycée Millet, Cherbourg)



En prépa, on est encadré et on approfondit beaucoup chaque matière. Cela nous donne du temps pour décider de notre orientation



Les prépa, pour qui ?

Les CPGE s'adressent à tout élève de terminale motivé et de bon niveau scolaire. Cet enseignement de qualité, qui permet d'acquérir un ensemble de connaissances et de méthodes solides et diversifiées, n'est plus réservé à une élite. Il est aujourd'hui largement ouvert et accessible à un grand nombre.

Les classes prépa ont toutes en commun d'offrir une formation efficace, qu'elles doivent à un encadrement constant et personnalisé des étudiants.

Dans chaque discipline un enseignant unique assure les cours, travaux dirigés et travaux pratiques, organise le travail personnel de chacun sur toute la durée de l'année scolaire et fournit l'essentiel

des documents de travail conçus spécifiquement pour la classe. Un vrai contrôle continu est assuré suivant un calendrier établi en début d'année.

Thomas,
1ère année de PTSI, Lycée Dumont
d'Urville (Caen)

« Ici on apprend à structurer le travail. On ne nous casse pas, on nous tire vers le haut. les profs sont sympas, ils nous encouragent sans être tout le temps sur notre dos.

Quentin,
1ère année de PTSI, Lycée Dumont
d'Urville (Caen)

« La question du niveau en terminale n'est pas primordiale, c'est plutôt la capacité de travail et la volonté qui comptent. Moi j'avais 10 de moyenne en terminale, mais je suis travailleur



Angélique,
1^{ère} année de prépa lettres Lycée
Millet (Cherbourg)

« J'ai hésité avec le droit à la fac, mais j'ai opté pour le droit à l'erreur : hypokhâgne! Ici, on peut se tromper et reprendre un parcours universitaire dans d'excellentes conditions.

Léa,
1^{ère} année de prépa lettres Lycée
Malherbe (Caen)

« Notre emploi du temps nous donne déjà de l'efficacité et de la régularité. On apprend en plus la solidarité de l'équipe, entre professeurs et élèves, nous réfléchissons en commun pour progresser»

Une notation parfois déconcertante

A leur entrée en CPGE, les élèves obtiennent souvent des notes inférieures à celles qu'ils connaissaient auparavant, ce qu'ils ne perçoivent pas toujours comme un encouragement. La notation en CPGE préfigure en effet celle des concours : contrairement aux examens qui évaluent un niveau dans «l'absolu» (10/20 pour réussir), les concours ont pour vocation de classer les candidats en vue d'un recrutement. Pour ce

faire, la notation aux concours est relative, elle est volontairement fortement « étirée » pour discriminer au maximum les candidats. Le meilleur candidat aura 20 même s'il n'a pas tout réussi, et le moins bon aura une note très mauvaise ce qui ne signifie pas, tant s'en faut, qu'il est nul... Avec cette notation relative, les derniers candidats recrutés ont souvent des notes très inférieures à 10/20.



Osez la prépa !

Cette formation de 2 ans permet donc d'acquérir de la méthode et de développer une puissance de travail très efficace, et surtout, ce n'est jamais une perte de temps car des conventions très solides avec les universités existent pour intégrer sans difficultés des filières dans le cursus universitaire.

Comment s'inscrire ?

Pour davantage de renseignements, vous pouvez vous rendre dans un Centre de d'Information et d'Orientation (CIO) ou rencontrer des étudiants lors des portes ouvertes (www.ac-caen.fr).

Les inscriptions s'effectuent sur le portail www.admission-postbac.fr comme les autres formations post-bac.

Les filières dans l'académie de Caen

Classes préparatoires Littéraires

Hypokhâgne - khâgne

Lycée Malherbe - Caen

Lycée Millet - Cherbourg - Octeville

Classes préparatoires Economiques

HEC-E (Economique)

Lycée De Gaulle - Caen

Lycée Jeanne d'Arc - Caen

Lycée Le Verrier - St Lô

HEC-S (scientifique)

Lycée Malherbe - Caen

HEC-T (Technologique)

Lycée Salvador Allende - Hérouville St Clair

Classes préparatoires Scientifiques

BCPST (Biologie, chimie, physique, et sciences de la terre)

Lycée Malherbe - Caen

MPSI (Mathématiques, physique et sciences de l'ingénieur)

Lycée Malherbe - Caen

Lycée Grignard - Cherbourg - Octeville

PCSI (Physique, chimie et sciences de l'ingénieur)

Lycée Victor Hugo - Caen

Lycée Sainte-Marie - Caen

PTSI (Physique, Technologie et sciences de l'ingénieur)

Lycée Dumont d'Urville - Caen

Plus d'informations :
www.ac-caen.fr/orientation